

LEGENDA MÍSTNOSTÍ				
ČÍSLO MÍSTNOSTI	ÚČEL MÍSTNOSTI	PLOCHA [m²]	PODLAHA	ÚPRAVA POVRCHU
				STĚNY STROPY
2.43	ORDINACE	22,50	PVC	VOŠ, MV, SOKL PVC VOŠ, MV
2.44	KOUPELNA	4,37	KERAM. DLAŽBA	VOŠ, MV, KO. v=2100 VOŠ, MV
2.45	VEDOUcí PŘÍME OBSL. PÉČE	25,73	PVC	VOŠ, MV, SOKL PVC VOŠ, MV
2.46	PŘEDSÍŇ WC	1,44	KERAM. DLAŽBA	VOŠ, MV, KO. v=2100 VOŠ, MV
2.47	WC	1,44	KERAM. DLAŽBA	VOŠ, MV, KO. v=2100 VOŠ, MV
2.48	AKTIVAČNÍ PRACOVNÍK	23,61	PVC	VOŠ, MV, SOKL PVC VOŠ, MV
2.49	PŘEDSÍŇ WC	1,44	KERAM. DLAŽBA	VOŠ, MV, KO. v=2100 VOŠ, MV
2.50	WC	1,44	KERAM. DLAŽBA	VOŠ, MV, KO. v=2100 VOŠ, MV
2.78	DVOULŮŽKOVÝ POKOJ	21,98	PVC	VOŠ, MV, SOKL PVC VOŠ, MV
2.79	KOUPELNA	4,37	KERAM. DLAŽBA	VOŠ, MV, KO. v=2100 VOŠ, MV
2.81	DVOULŮŽKOVÝ POKOJ	24,15	PVC	VOŠ, MV, SOKL PVC VOŠ, MV
2.82	KOUPELNA	4,37	KERAM. DLAŽBA	VOŠ, MV, KO. v=2100 VOŠ, MV
2.84	DVOULŮŽKOVÝ POKOJ	24,15	PVC	VOŠ, MV, SOKL PVC VOŠ, MV
2.85	KOUPELNA	4,37	KERAM. DLAŽBA	VOŠ, MV, KO. v=2100 VOŠ, MV

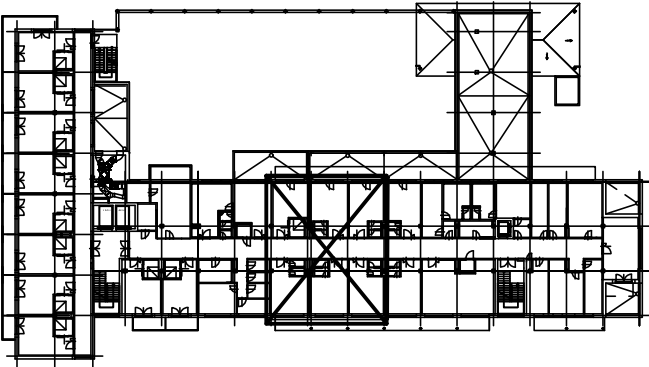
VOŠ –VÁPENNÁ OMÍTKA ŠTUKOVÁ  
K.O. v=X,XX m –KERAMICKÝ OBKLAD DO VÝŠKY ...  
K.O. PP. VOŠ+S –KERAMICKÝ OBKLAD NAD PRACOVNÍ PLOCHOU, VOŠ+SOKL

POZNÁMKA

DOKUMENTACE STANOVUJE PRINCIPY, KONSTRUKČNÍ ŘEŠENÍ A VZHLED VÝROBKU, PROTO NELZE DOKUMENTACI CHÁPAT JAKO DÍLENSKOU. SKUTEČNÉ ROZMĚRY NUTNO ZAMĚŘIT NA STAVBĚ, DÍLENSKOU DOKUMENTACI NA ZÁKLADĚ ZAMĚŘENÍ ZHOTOVÍ DODAVATEL. DÍLENSKÁ DOKUMENTACE S DETAILNÍM VYOBRAZENÍM A S POPISEM POUŽITÝCH PRVKŮ, MATERIÁLŮ A SPOJOVACÍCH PRVKŮ BUDE PŘEDLOŽENA KE SCHVÁLENÍ GENERÁLNÍMU PROJEKTANTOVI

NAMĚŘENÉ ROZMĚRY JSOU KORIGOVÁNY A POČÍTÁJÍ S NEROVNOSTMI V POVRCHOVÝCH ÚPRAVÁCH. MAXIMÁLNÍ MOŽNÁ ODCHYLKA JE ±50 mm.

ŘEŠENÁ ČÁST BUDOVY



HLAVNÍ PROJEKTANT	KRESLIL	KONTROLOVAL	PROJEKČNÍ A STAVEBNÍ s.r.o.	
JAROSLAV PAVELKA	Ing. Pavel Žorek	Ing. Pavel Žorek		
ČKAIT: 1302043			FORMÁT	8xA4
KRAJ: ZLÍNSKÝ	OBEC: OTROKOVICE		DATUM	9/2021
INVESTOR: Město OTROKOVICE			STUPEŇ	DPS
STAVBA: Stavební úpravy ve 2. NP objektu Senior C			MĚŘÍTKO	1:50
OBJEKT: SO 01 - Stavební úpravy ve 2. NP objektu Senior C			ZAK. ČÍSLO	116-21
ČÁST: D.1.4.2. – VZDUCHOTECHNIKA			ARCHIVNÍ ČÍSLO	PARE
			11621	
			ČÍSLO VÝKRESU	
			D.1.4.2-2	
			PŮDORYS 2.NP, OS	